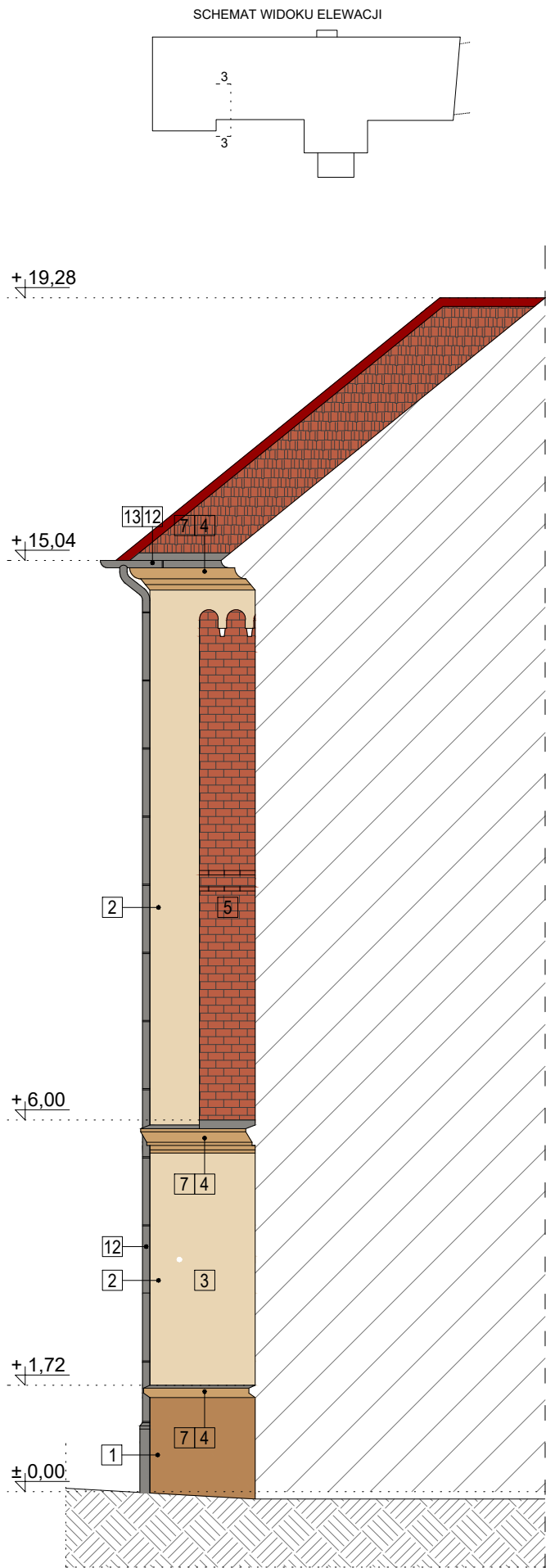


WIDOK 2-2



WIDOK 3-3

UWAGA: KOLORYSTYKA NA WYDRUKU MOŻE ODBIEGAĆ OD RZECZYWISTOŚCI ZE WZGL. NA USTAWIENIA DRUKARKI.

- OPIS PLANOWANYCH ROBÓT:
- [1] NAPRAWA COKÓŁU W PARTII PRZYZIEMIA: ISTNIEJĄCY ZASOLONY I ZAWILGOCONY TYNK SKUĆ DO WYSOKOŚCI 80 CM POWYŻEJ WIDOCZNEJ STREFY USZKODZEŃ, WYKONAĆ WARSTWY TYNKU RENOWACYJNEGO ZGODNIE Z CZĘŚCIĄ OPISOWĄ ORAZ PRZEDSTAWIONĄ KOLORYSTYKĄ
 - [2] ZBADANIE STANU TYNKÓW POPRZECZ OSTUKIWANIE ŚCIAN Z POZIOMU RUSZTOWAŃ. W PRZYPADKU WADLIWEGO ZESPOJENIA Z PODŁOŻEM, SKUĆ TYNK AŻ DO CAŁKOWITEGO ODKRYCIA POWIERZCHNI PODŁOŻA. PODŁOŻE PRZYGOTOWAĆ USUWAJĄC RESZTKI STAREGO TYNKU, PIŁYKU I GRUZU. W MIEJSCACH ZAKAŻENIA MIKROBIOLOGICZNEGO NALEŻY PRZEPROWADZIĆ DEZYNFEKCJĘ, PREPARATEM BIOBÓJCZYM METODĄ NATRYSKOWĄ
 - [3] NAPRAWA OKŁADZINY TYNKOWANEJ: USUNIĘCIE, SKUCIE "CŁUCHYCH" TYNKÓW, WYKONANIE NOWEJ WARSTWY TYNKU, PRZYGOTOWANIE PODŁOŻA ORAZ POKRYCIE POWŁOKĄ MALARSKĄ ZGODNIE Z PRZEDSTAWIONĄ KOLORYSTYKĄ
 - [4] NAPRAWA TYNKOWANYCH GZYMSÓW MIĘDZYKONDYGNACYJNYCH: USUNIĘCIE LUŻNYCH FRAGMENTÓW TYNKU I FARB, OCZYSZCZENIE POWIERZCHNI PRZY UŻYCIU ŚRODKÓW CHEMICZNYCH, DEZYNFEKCJA, UZUPEŁNIENIE MASĄ SZPACHLOWĄ BARIOWĄ W MASIE, HYDROFOBIZACJA, OBRÓBKĄ BLACHARSKĄ Z BLACHY TYTAN-CYNK
 - [5] OCZYSZCZENIE POWIERZCHNI CEGŁY: NALEŻY USUNĄĆ USZCZELNIAJĄCE NAWARSTWIENIA KOROZYJNE Z WĄTKÓW CEGLANYCH, W MIEJSCACH ZAKAŻENIA MIKROBIOLOGICZNEGO NALEŻY PRZEPROWADZIĆ DEZYNFEKCJĘ, PREPARATEM BIOBÓJCZYM. NALEŻY WZMOCNIĆ OSŁABIONE CEGŁY, ABY PRZYWRÓCIĆ JEJ PIERWOTNE PARAMETRY MECHANICZNE. KAMIEŃ ROZWARSTWIOWE NALEŻY ZASTĄPIĆ MATERIAŁEM HISTORYCZNYM O DOBRZYCH WŁAŚCIWOŚCIACH TECHNICZNYCH. NALEŻY DOKONAĆ OCENY STANU TECHNICZNEJ SPOIN. UBYTKI W SPOINIE UZUPEŁNIĆ ZA POMOCĄ MINERALNEJ. SUCHEJ ZAPRAWY Z HYDRAULICZNYM SPOIEM. UBYTKI UZUPEŁNIĆ KITEM MINERALNYM. PO OCZYSZCZENIU NALEŻY NAŁOŻYĆ POWŁOKĘ MALARSKĄ – FARBY LASERUNKOWE.
 - [6] NAPRAWA DETALU ARCHITEKTONICZNEGO (WYKONANEGO Z CERAMIKI): USUNIĘCIE WTÓRNYCH UZUPEŁNIEŃ I ZNISZCZONYCH FRAGMENTÓW, WYKONANIE REKONSTRUKCJI PROFILII WG ORYGINALNYCH ELEMENTÓW DETALU ARCHITEKTONICZNYCH, REPROFILACJĘ WYKONAĆ Z MAS SZPACHLOWYCH NIE ZAWIERAJĄCYCH GIPSU, GZYMSY NADOKIENNE I PARAPETY (W OKNACH DO PIWNICY) NALEŻY ZABEZPIECZYĆ POPRZECZ WYKONANIE OBRÓBEK BLACHARSKICH Z BLACHY TYTAN-CYNK
 - [7] WYMIANA/WYKONANIE OBRÓBEK BLACHARSKICH Z BLACHY TYTAN CYNK (ODSTĘP KAPINOSA OD LICA ŚCIANY MIN. 4 CM) ORAZ PARAPETÓW W OKNAH DO PIWNICY
 - [8] REMONT LUB WYMIANA STALOWYCH KRAT OKIENNYCH: OCZYSZCZENIE I MALOWANIE W KOLORZE RAL 9006
 - [9] WYMIANA POKRYW/DRZWIWEK STALOWYCH SZAFEK PODTYNKOWYCH INSTALACYJNYCH NA NOWE, KOLOR RAL 9006
 - [10] RENOWACJA DRZWI WEJŚCIOWYCH: OCZYSZCZENIE I MALOWANIE W KOLORZE RAL 8015
 - [11] WYMIANA DRZWI STALOWYCH NA NOWE W KOLORZE RAL 8015
 - [12] WYMIANA ORYNNOWANIA NA NOWE O ISTNIEJĄCYCH ŚREDNICACH/WYMIARACH Z BLACHY TYTAN-CYNK
 - [13] RENOWACJA WIDOCZNYCH NA ELEWACJACH DREWNIANYCH ELEMENTÓW KONSTRUKCJI DACHU

- UWAGI:
1. WYMIANA STOLARKI OKIENNEJ NIE JEST OBJĘTA OPRACOWANIEM.
 2. NALEŻY USUNĄĆ WSZYSTKIE GIPSOWE I CEMENTOWE UZUPEŁNIENIA TYNKÓW NA PILASTRACH, GZYMSACH I LICU ŚCIANY).
 3. GZYMSY I OPASKI NALEŻY OCZYSZCZAĆ Z DUŻĄ OSTROŻNOŚCIĄ ABY NIE USZKODZIĆ ICH FORMY I GŁADKIEJ POWIERZCHNI,
 4. WNEKI OKIENNE I DRZWIOWE MALOWAĆ W KOLORZE ELEWACJI.
 5. MONTAŻ OBRÓBK BLACHARSKIEJ, BLACHA TYTAN-CYNK (ODSTĘP KAPINOSA OD LICA ŚCIANY MIN. 4 CM)
 6. PROJEKT ROZPATRYWAĆ RAZEM Z CZĘŚCIĄ OPISOWĄ.
 7. WSZYSTKIE INSTALACJE ELEKTRYCZNE, TELETECHNICZNE NALEŻY ZDEMONTOWAĆ I PROWADZIĆ WEWNĄTRZ BUDYNKU LUB UKRYĆ W BRUZZACH. BRUZZY WYKONYWAĆ OSTROŻNIE, TAK ABY NIE NARUSZYĆ DETALU ARCHITEKTONICZNEGO. NA CZAS ROBÓT BUDOWLANYCH NALEŻY ZDEMONTOWAĆ INSTALACJĘ ODGROMOWĄ I PONOWNIE JĄ ZAMOCOWAĆ PO ZAKOŃCZENIU PRAC.
 8. PRZED PRZYSTĄPIENIEM DO ROBÓT WSZYSTKIE WYMIARY ELEMENTÓW SPRAWDZIĆ.
 9. PROJEKT NIE OBEJMUJE REMONTU DACHU.
 10. W PRZYPADKU STWIERDZENIA PODCZAS PROWADZENIA PRAC ZNA CZNYCH UBYTKÓW W DETALACH ARCHITEKTONICZNYCH, GZYMSACH ELEMENTY TE NALEŻY ODZWIERCIEDLIĆ NA WZÓR ISTNIEJĄCYCH.

DOBRA KOLORYSTYKA NA PODSTAWIE BADAŃ STRATYGRAFICZNYCH

<div></div> KEIM EXCLUSIV 9087	<div></div> RAL 8015
<div></div> GZYMS	<div></div> DRZWI WEJŚCIOWE
<div></div> KEIM EXCLUSIV 9084	<div></div> RAL 9006
<div></div> COKÓŁ	<div></div> KRATY OKIENNE, ORYNNOWANIE,
<div></div> KEIM EXCLUSIV 9095	<div></div> OBRÓBK BLACHARSKIE
<div></div> TŁO	

JEDNOSTKA PROJEKTOWA		PAVO Projekt Sp. z o.o. ul.Fabryczna 16H, 53-609 Wrocław 534 558 541, biuro@pavoprojekt.pl KRS: 0000672640, NIP: 8943102296 REGON: 367011321	
GŁÓWNY PROJEKTANT MGR INŻ. ARCH. PAWEŁ WOLNY UPRAWNIENIA BUDOWLANE W SPECJALNOŚCI ARCHITEKTONICZNEJ DO PROJEKTOWANIA BEZ OGRANICZEŃ NR 14/OPKK/2011		PODPIS/PIECZĘĆ	
PROJEKTANT PROWADZĄCY MGR INŻ. ARCH. BARBARA BOŁOZ UPRAWNIENIA BUDOWLANE W SPECJALNOŚCI ARCHITEKTONICZNEJ DO PROJEKTOWANIA BEZ OGRANICZEŃ NR 55/DSOKK/2017		PODPIS/PIECZĘĆ	
INWESTOR SZKOŁA PODSTAWOWA NR 2 W OLEŚNICY UL. ŚW. JADWIGI 1A 56-400 OLEŚNICA			
INWESTYCJA REMONT ELEWACJI BUDYNKÓW 7-8-9 1A SZKOŁY PODSTAWOWEJ NR 2 PRZY UL. ŚW. JADWIGI 1A W OLEŚNICY DZ. NR 97, AM-51, obręb: OLEŚNICA jedn. ewid.: M.OLEŚNICA			
BRANŻA ARCHITEKTURA		STADIUM PROJEKT WYKONAWCZY	
TYTUŁ RYSUNKU BUDYNEK 1A - WIDOKI 2-2, 3-3			
NR RYSUNKU A-5	REWIZJA 00	SKALA 1:100	DATA 9.12.2022